



АДМИНИСТРАЦИЯ ГОРОДА ПЕРМИ  
ДЕПАРТАМЕНТ ЗЕМЕЛЬНЫХ ОТНОШЕНИЙ

Сибирская ул., д. 15, Пермь, 614000, тел. (342) 212-46-78, факс 212-41-51  
e-mail: dzo@gorodperm.ru, http://www.gorodperm.ru

**РАЗРЕШЕНИЕ**  
**на размещение объекта**  
№ 21-01-41-1243 от 22 АВГ 2022

Департамент земельных отношений Администрации города Перми в соответствии с пунктом 3 ст. 39.36 Земельного кодекса Российской Федерации, Положением о порядке и условиях размещения объектов на землях или земельных участках, находящихся в государственной или муниципальной собственности, на территории Пермского края без предоставления земельных участков и установления сервитутов, публичного сервитута, утвержденным Постановлением Правительства Пермского края от 22 июля 2015 г. № 478-п, заявлением от 09 августа 2022 г. № 21-01-06-7269

**разрешает** ООО «Спецстрой Яблочкова, 3» (ИНН 5903142478, ОГРН 1195958025097, место нахождения: 614031, Пермский край, г. Пермь, ул. Докучаева, д. 31, офис 3).

**размещение объекта:** проезды, в том числе вдольтрассовые, и подъездные дороги, для размещения которых не требуется разрешения на строительство  
**на землях:** государственная собственность на которые не разграничена  
**местоположение:** Пермский край, г. Пермь, Свердловский район, ул. Куйбышева

разрешение выдано на срок: 1 (один) год

**Дополнительные условия размещения:**

Территория, согласно схеме, расположена в зоне с особым условием использования территорий: приаэродромная территория аэродрома аэропорта Большое Савино.

ООО «Спецстрой Яблочкова, 3»:

1. Соблюдать Правила использования воздушного пространства, установленные постановлением Правительства Российской Федерации от 11 марта 2010 г № 138 «Об утверждении Федеральных правил использования воздушного пространства Российской Федерации»;

2. Соблюдать Правила благоустройства территории города Перми, утвержденные решением Пермской городской Думы от 15 декабря 2020 г № 277 «Об утверждении Правил благоустройства территории города Перми».

**Приложение:** схема предполагаемых к использованию земель или части земельного участка (на 1 л. в 1 экз.)

Начальник департамента земельных  
отношений администрации города Перми



м.п. Т.Н. Мехоношина

# Схема предполагаемых к использованию земель или части земельного участка, на которых планируется размещение объектов

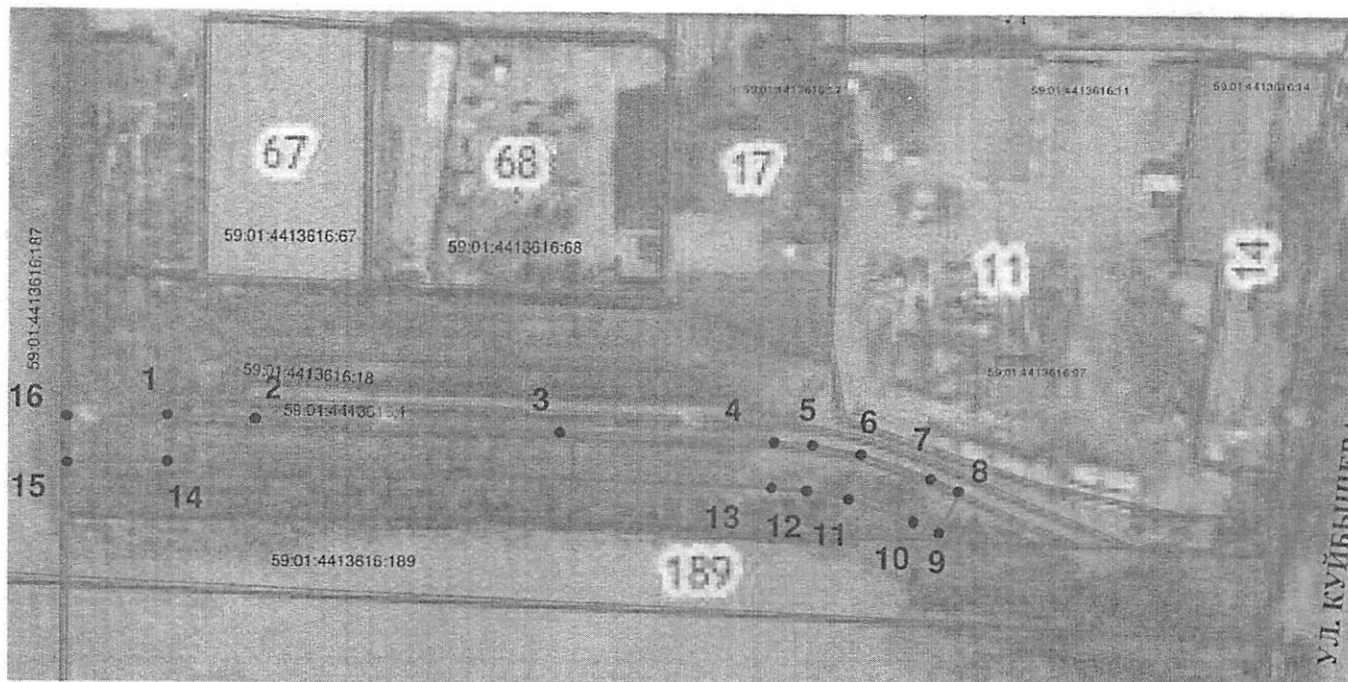
Объект: (п.12.) Проезды, в том числе вдольтрассовые, и подъездные дороги, для размещения которых не требуется разрешения на строительство.

Срок использования земельного участка: 1 год.

Местоположение: кадастровый квартал № 59:01:4413616, адрес: г. Пермь, район Свердловский, ул. Куйбышева.

Площадь земель или части земельного участка: 951 кв.м.

Категория земель: земли населенных пунктов.



Масштаб 1:1000

Каталог координат		
№ точки границы	Координаты	
	X	Y
1	2	3
1	513416,24	2231903,07
2	513415,72	2231916,57
3	513413,95	2231962,98
4	513412,59	2231995,45
5	513412,13	2232001,16
6	513410,78	2232008,41
7	513407,15	2232019,12
8	513405,25	2232023,30
9	513398,88	2232020,41
10	513400,63	2232016,54
11	513403,99	2232006,64
12	513405,18	2232000,24
13	513405,60	2231995,02
14	513409,24	2231903,00
15	513408,95	2231887,62
16	513415,95	2231887,69

## Условные обозначения

Граница участка  
Красные линии

Границы смежных земельных участков  
Кадастровый номер участка в квартале

Описание границ смежных землепользователей:

от т.1 до т.8 - земельный участок с кадастровым номером 59:01:4413616:1

от т.15 до т.16 - земельный участок с кадастровым номером 59:01:4413616:187

от т.8 до т.15, от т.16 до т.1 - городские земли

Заявитель:

